



# Новый ЭФИР-Энергетика

Первый биржевой терминал  
для энергорынка

ТЕПЕРЬ мы знаем всё!



## ЧТО ТАКОЕ «ЭФИР-Энергетика»?



**«ЭФИР-Энергетика» – первый в России информационно-аналитический терминал, в котором участники рынка могут видеть в формате «одного окна»:**

- Все ключевые новости энергетической отрасли в режиме реального времени
- Максимально подробную информацию о работе оптового рынка электроэнергии от «Администратора торговой системы» (АТС) и «Системного оператора» (СО)
- Биржевые цены на энергоносители от СПбМТСБ, включая топочный мазут
- Стоимость акций компаний энергетического сектора



## Полнота



- Новости о важных событиях и решениях в секторе электроэнергетики ОНЛАЙН
- Результаты торгов на оптовом рынке электроэнергии
- Биржевые цены и сводные индексы на нефтепродукты: бензины, ДТ, топочные мазуты (М-40 и М-100) по балансирующим пунктам, ж/д станциям и НПЗ
- Справочная информация о компаниях отрасли
- Глубокие архивы с возможностью поиска данных

## Детализация



- По шагу времени – час, день, неделя
- По периоду – операционные сутки, неделя, месяц, квартал, год, произвольный
- По территориальному признаку – Единая энергосистема, ценовая зона, неценовая зона, Объединенная энергосистема, зона свободного перетока, регион, хаб, город
- По объектам – участник, компания, станция, узел, режимная генерирующая единица

## Достоверность



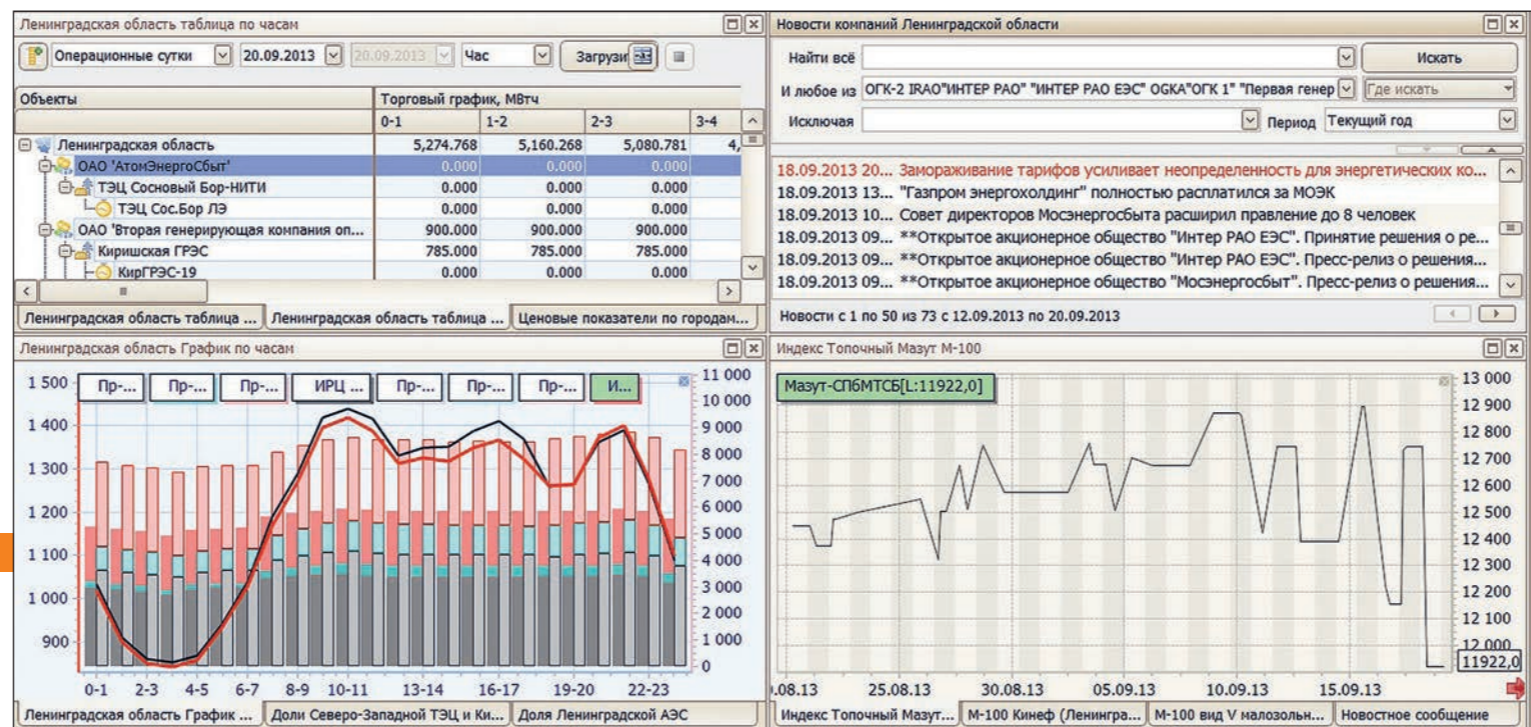
- Получение данных непосредственно из торговых систем АТС, СПбМТСБ, а также от СО ЕЭС и Службы энергетической информации агентства «Интерфакс»
- Контроль качества данных, включая проверку и корректировку справочников

## Наглядность



- Более 100 готовых аналитических отчетов в ежедневном режиме
- Индивидуальные отчеты для решения конкретных задач каждого пользователя
- Гибкий многопараметрический поиск объектов и данных
- Мощный графический пакет, позволяющий строить диаграммы, недоступные MS Excel
- Экспорт данных в MS Excel/Word и графиков в виде изображений

или итогами торгов, вертикальные таблицы, отображающие историю торгов, индивидуальный набор полей и инструментов. Представление структуры объектов в виде «иерархического дерева» позволяет быстро проводить сравнительный анализ по любым параметрам



---

Россия, 127006, Москва, ул. 1-я Тверская-Ямская, д. 2

Тел.: **+7 (495) 787-43-43**

E-mail: **sales@interfax.ru**

**www.ideal.ru**